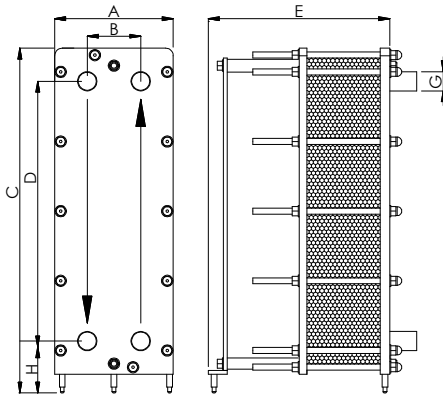


APPLICAZIONI	Settore alimentare, farmaceutico, chimico
PORTATA MAX.	Con acqua 40 m ³ /h (DN50) e 50 m ³ /h (DN65)
TELAIO	PN6, PN10 (su richiesta anche PN16)

TSC1421

MATERIALI	TELAIO	Acciaio Inox AISI 304L Acciaio Inox AISI 316L	PIASTRE	Acciaio Inox AISI 304 Acciaio Inox AISI 316L Titanio Alloy SMO 254
	GUARNIZIONI	NBR EPDM FKM		TIRANTI

DIMENSIONI E INGOMBRI

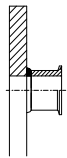


PRESSIONE NOMINALE	PN6	PN10
A (mm)	310	317
B (mm)		140
C (mm)		916
D (mm)		690
H (mm)		138
G (mm)		DN50 (2") DN65 (2 1/2")
Sup. unit. (m ²)		0,169
Vol. Canale (l)		0,36
Peso piastra (Kg)		0,8
Spess. Piastra (mm)		0,5
Peso telaio (Kg)	125	165
Tiranti	N°12 M16	N°12 M20
E (mm)	475 (max 73 piastre) 695 (max 117 piastre) 835 (max 145 piastre) 985 (max 175 piastre)	

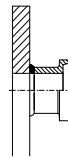
Lo scambiatore è realizzato in conformità con la normativa PED 2014/68/UE

Nota: alle quantità sopra può essere considerata un'ampliabilità del 20% per ogni lunghezza. La quantità max di piastre per questo scambiatore è **209**

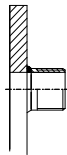
TIPO DI CONNESSIONI



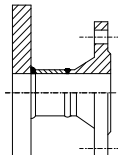
- Clamp Inox DN50
- Clamp Inox DN65



- DIN 11851 Inox DN50
- DIN 11851 Inox DN65



- Filettato maschio Inox G2"
- Filettato maschio Inox G2 1/2"



- Flangiato Inox DN50
- Flangiato Inox DN65

Disponibile anche ANSI

