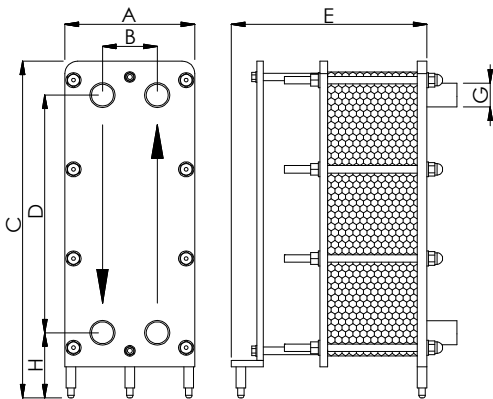


<b>APPLICAZIONI</b>	Settore alimentare, farmaceutico, chimico
<b>PORTATA MAX.</b>	15 m <sup>3</sup> /h (con acqua)
<b>TELAIO</b>	PN6, PN10 (su richiesta anche PN16)

# TSC511

<b>MATERIALI</b>	<b>TELAIO</b>	Acciaio Inox AISI 304L Acciaio Inox AISI 316L	<b>PIASTRE</b>	Acciaio Inox AISI 304 Acciaio Inox AISI 316L Titanio Alloy SMO 254
	<b>GUARNIZIONI</b>	NBR EPDM FKM	<b>TIRANTI</b>	Acciaio Inox ASTM A193 B8 Acciaio Inox ASTM A193 B8M

## DIMENSIONI E INGOMBRI

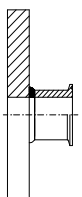


PRESSIONE NOMINALE	PN6	PN10
A (mm)	204	210
B (mm)		86
C (mm)		540
D (mm)		381
H (mm)		104,5
G (mm)	DN32 (1 1/4")	
Sup. unit. (m <sup>2</sup> )	0,048	
Vol. Canale (l)	0,102	
Peso piastra (Kg)	0,29	
Spess. Piastra (mm)	0,5	
Peso telaio (Kg)	27	35
Tiranti	N°8 M12	N°8 M14
E (mm)	265 (max 13 piastre) 315 (max 25 piastre) 365 (max 37 piastre) 415 (max 49 piastre) 565 (max 85 piastre)	

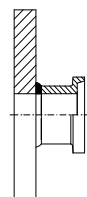
Lo scambiatore è realizzato in conformità con la normativa **PED 2014/68/UE**

**Nota:** alle quantità sopra può essere considerata un'ampliabilità del 20% per ogni lunghezza. La quantità max di piastre per questo scambiatore è **101**

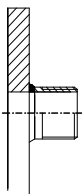
## TIPO DI CONNESSIONI



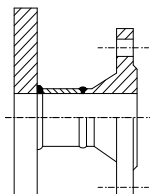
Clamp Inox DN32



DIN 11851 Inox DN32



Filettato maschio Inox G1 1/4"



Flangiato Inox DN32

Disponibile anche **ANSI**