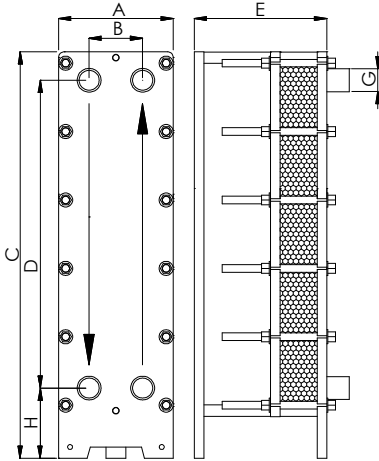


APPLICAZIONI	Riscaldamento, raffreddamento, utilizzabile con vapore
PORTATA MAX.	15 m ³ /h (con acqua)
TELAIO	PN10, PN16

TSC910

MATERIALI	TELAIO	Acciaio Carbonio P355NH (EN 10028/3a) verniciato Acciaio Carbonio ASTM A516 Gr.70 verniciato Acciaio Inox AISI 304L Acciaio Inox AISI 316L	PIASTRE	Acciaio Inox AISI 304 Acciaio Inox AISI 316L Titanio Alloy SMO 254
	GUARNIZIONI	NBR EPDM FKM	TIRANTI	Acciaio zincato ASTM A193 B7 Acciaio Inox ASTM A193 B8 Acciaio Inox ASTM A193 B8M

DIMENSIONI E INGOMBRI

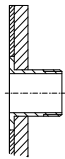


NOMINAL PRESSURE	PN10	PN16
A (mm)	204	218
B (mm)		86
C (mm)		840
D (mm)		657
H (mm)		128,5
G (mm)		DN32 (1 1/4")
Sup. unit. (m ²)		0,091
Vol. Canale (l)		0,168
Peso piastra (Kg)		0,49
Spess. Piastra (mm)		0,5
Peso telaio (Kg)	42	60
Tiranti	N°12 M12	N°12 M16
E (mm)	284 (max 25 piastre) 384 (max 49 piastre) 534 (max 85 piastre) 734 (max 131 piastre)	

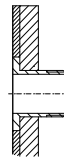
Nota: alle quantità sopra può essere considerata un'ampliabilità del 20% per ogni lunghezza. La quantità max di piastre per questo scambiatore è 159

Lo scambiatore è realizzato in conformità con la normativa PED 2014/68/UE

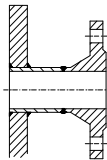
CONNECTION TYPE



Filettato maschio Inox con cartellate (estraibile) G11/4"

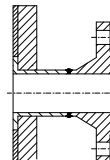


Filettato maschio Polipropilene o PTFE con cartellate (estraibile) G11/4"



Flangiato DN32 (tubo e flangia in Acc. C.)

Disponibile anche ANSI



Flangiato DN32 (tubo cartellato e flangia Inox)

Disponibile anche ANSI